

LEGENDA MÍSTNOSTÍ

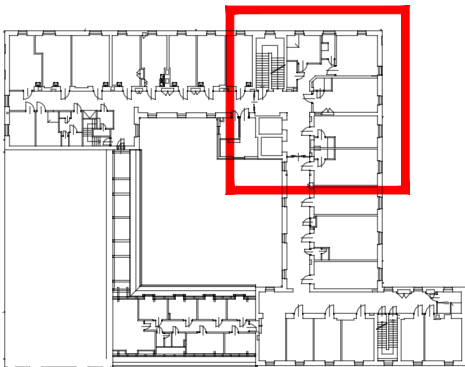
	účel místnosti	m²
317	pokoj 8 - oddělení C	37.0
317a	hygienická buňka	3.4
318	pokoj 9 - oddělení C	32.0
318a	hygienická buňka	3.4
319a	chodba	40.7
319b	chodba	53.8
320	výtah	6.7
321	výtah	6.6
322	pokoj 10 - oddělení C	34.5
322a	hygienická buňka	3.9
323	rehabilitace	29.1
324	hygienická buňka	5.7
325	koupelna	15.6
326	čistící místnost	4.4
327	----	
328	----	
329	----	
330	schodiště	24.3
331	chodba	13.5
332	chodba	46.7
333	pokoj 1 - oddělení D	23.6

LEGENDA ZNAČENÍ

- stávající konstrukce
- bourané konstrukce
- nové zdivo, konstrukce

LEGENDA ZNAČENÍ

- směr úniku
- hranice požárních úseků



±0,00= stávající podlaha přízemí

HIP		Zodp. projektant profese		projektant		<div>Višinka s.r.o. projektování staveb</div> <div>nám. Míru 116, 679 74, Olešnice tel. 732 881 551</div>	
Ing. Petr Višinka		Ing. Petr Višinka		Ing. Petr Višinka			
Stavebník : Nemocnice Letovice, p.o., Pod Klášterem 17, Letovice							<div></div> <div>Datum</div> 05/2024 <div>Měřítko</div> 1 : 100 <div>Stupeň</div> Dokumentace pro provádění stavby <div>Číslo výkresu</div> <div>05</div>
Místo stavby : Pod Klášterem 17, Letovice							
Akce :							
<div><div>Dokončení únikové cesty typu B</div></div>							
Objekt : SOP 01 Budova nemocnice							
Část, profese : Architektonicko stavební řešení							
Název výkresu : Půdorys 3NP- nový stav							